



UCBM

UNIVERSITA' CAMPUS BIO-MEDICO DI ROMA



Facoltà Dipartimentale di Scienze e Tecnologie per l'Uomo e l'Ambiente



Corso di Laurea in
**Scienze dell'Alimentazione
e della Nutrizione Umana**

Corso di Laurea Magistrale in
**Scienze e Tecnologie Alimentari
e Gestione di Filiera**



Corso di Laurea Magistrale in
**Scienze dell'Alimentazione
e della Nutrizione Umana**

ALCUNI DATI



3.000 m²

dedicati alla ricerca



+150

collaborazioni internazionali
tra ricerca e didattica



13:1

numero di studenti
per ogni docente strutturato



79%

percentuale dei
laureati in corso



96%

percentuale degli studenti
soddisfatti dell'esperienza
universitaria



93%

tasso di occupazione a 3 anni
dalla laurea magistrale SANU

Classifica italiana per risultati di ricerca (VQR)



per
Scienze
Biologiche



per
Sistemi di
Elaborazione
delle Informazioni



per
Bioingegneria
Industriale



per
Scienze Chimiche



Caro studente,

con questa breve guida desideriamo affiancarti nella delicata fase di scelta del corso di studi, così importante per la tua crescita personale e la futura realizzazione professionale.

Troverai informazioni utili sull'offerta didattica, sui servizi e sulle opportunità del nostro Ateneo, una realtà accademica di stampo internazionale che offre percorsi di studio orientati alle bioscienze, alla salute, all'ingegneria e alla tutela dell'ambiente.

Con un Policlinico Universitario annesso all'Ateneo, formiamo nello stesso luogo studenti delle Facoltà di Medicina e Chirurgia, Ingegneria e Scienze e Tecnologie per l'Uomo e l'Ambiente, coltivando attività congiunte e promuovendo progetti trasversali e interdisciplinari.

Durante l'intero percorso accademico ti offriremo un supporto costante per imparare a gestire lo studio, a vivere con responsabilità l'impegno didattico e a crescere nella motivazione, elementi fondamentali per affrontare con successo le sfide di oggi e di domani.

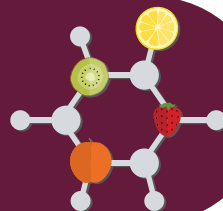
Lavoro di gruppo, strutture tecnologicamente avanzate e metodologie didattiche innovative favoriranno il tuo pieno coinvolgimento nel processo di apprendimento. Attività di volontariato e di cooperazione universitaria in Paesi in via di sviluppo ti daranno l'opportunità di vivere, già negli anni universitari, esperienze arricchenti di servizio alla persona e propedeutiche all'esercizio della futura professione.

Ti auguro che il percorso universitario che intraprenderai sia un'autentica esperienza di formazione accademica, professionale e umana: l'Università Campus Bio-Medico di Roma vuole accompagnarti in questo itinerario ed essere al tuo fianco in questa nuova tappa della tua vita.

Il Rettore

Prof. Raffaele Calabrò

CORSO DI LAUREA IN SCIENZE DELL'ALIMENTAZIONE E DELLA NUTRIZIONE UMANA



settore di **crescente
rilevanza**

Il crescente ruolo delle scienze applicate alla nutrizione, sia nel settore dell'industria alimentare che dell'educazione a corretti stili di vita, **richiede esperti con specifiche competenze tecnologiche e scientifiche multidisciplinari.**

percorso formativo
completo

Consapevole di queste nuove esigenze, l'Università Campus Bio-Medico di Roma offre agli studenti un percorso formativo completo (3+2) che favorisca un'elevata specializzazione. Gli studenti, infatti, dopo il percorso triennale, potranno approfondire le conoscenze pregresse optando tra un Corso di Laurea Magistrale incentrato sullo studio dell'alimentazione come determinante di salute (Scienze dell'Alimentazione e della Nutrizione Umana) o un Corso di Laurea Magistrale che trasmetta competenze focalizzate sull'innovazione di processo e di prodotto, con particolare riguardo alle nuove frontiere dell'economia circolare (Scienze e Tecnologie Alimentari e Gestione di Filiera).

Il percorso formativo triennale comprende, accanto a materie scientifiche di base, insegnamenti più specifici quali Geografia dell'Agricoltura, Chimica e Tecnologie degli Alimenti, Biochimica della Nutrizione, Igiene e Microbiologia degli Alimenti. Sono inoltre previste, in relazione



TIPOLOGIA
Laurea

DURATA
3 anni

CFU
180

FREQUENZA
obbligatoria

formazione di
esperti del settore

a obiettivi specifici, attività di laboratorio, attività formative esterne e stage presso aziende e strutture della pubblica amministrazione.

Il Corso di Laurea trasmette le competenze necessarie all'inserimento, con ruoli tecnici, nei laboratori di ricerca e di controllo di qualità degli alimenti, nella filiera agroalimentare e nei programmi di educazione alimentare. **Permette di accedere a diversi Corsi di Laurea Magistrale, tra cui quello in Scienze dell'Alimentazione e della Nutrizione Umana e in Scienze e Tecnologie Alimentari e Gestione di Filiera.**

PIANO DI STUDI

1° ANNO

Biologia Vegetale, Chimica Generale e Inorganica, Chimica Organica, Fisica, Geografia dell'Agricoltura e del Mercato Alimentare, Igiene e Igiene degli Alimenti, Inglese, Matematica e Informatica, Scienze Umane, insegnamento a scelta*.

2° ANNO

Biochimica e Biochimica della Nutrizione, Biologia Molecolare, Chimica Analitica, Chimica degli Alimenti e dei Prodotti Dietetici, Citologia, Istologia e Anatomia, Fisiologia Vegetale e Sicurezza Alimentare, Scienze Umane, insegnamento a scelta*.

3° ANNO

Fisiologia e Fisiologia della Nutrizione, Genetica e Patologia Generale, Microbiologia e Microbiologia degli Alimenti, Scienze dell'Alimentazione, Scienze Umane, Tecnologie Alimentari, insegnamenti a scelta*.

* **Insegnamenti a scelta:** Metodologie Didattiche e Comunicative, Packaging Alimentare, Analisi dei Dati Sperimentali, Alimentazione e Prevenzione, Nutrizione delle Collettività.

AMMISSIONE

ISCRIZIONE alle prove di ammissione sul sito www.unicampus.it/ammissioni, secondo le modalità indicate nel relativo bando di concorso.



CORSO DI LAUREA MAGISTRALE IN SCIENZE E TECNOLOGIE ALIMENTARI E GESTIONE DI FILIERA



requisiti di accesso

Il Corso di Laurea Magistrale in Scienze e Tecnologie Alimentari e Gestione di Filiera **si rivolge ai laureati che abbiano acquisito una buona preparazione nelle discipline fisiche, matematiche e informatiche, chimiche, biologiche e agrarie**, delle tecnologie alimentari e di microbiologia agraria.

Gli studenti devono inoltre dimostrare una capacità di utilizzo della lingua inglese parlata e scritta (livello B1).

formazione di esperti del settore

Il percorso forma esperti in grado di operare

- in imprese del comparto agricolo per la **gestione e controllo di prodotto e di processo**, nell'ambito delle filiere agro-alimentari, con particolare sensibilità alle tematiche inerenti la **sostenibilità e la bio-economia**;
- in laboratori pubblici o privati di **controllo degli alimenti**;
- in imprese alimentari e della nutraceutica nell'ambito di **ricerca e sviluppo** di prodotto;
- nella **valorizzazione del Made in Italy**;
- nella **consulenza libero professionale**.



TIPOLOGIA
Laurea magistrale

DURATA
2 anni

CFU
120

FREQUENZA
obbligatoria

ottimo rapporto
docenti/studenti

Per la formazione integrale degli studenti, i docenti collaborano attivamente con il Comitato UCBM Imprese, coinvolgendo il mondo produttivo nell'aggiornamento dei contenuti formativi alle esigenze, in continua evoluzione, del mercato del lavoro. Il **rapporto 1/13 fra docenti e studenti** dell'Ateneo garantisce un dialogo personale e costante.

accesso all'esame
di stato

Il laureato magistrale in Scienze e Tecnologie Alimentari e Gestione di Filiera, previo superamento del relativo esame di Stato, **può iscriversi all'Ordine Nazionale dei Tecnologi Alimentari.**

PIANO DI STUDI

1° ANNO

Neurofisiologia applicata, Chimica analitica e degli alimenti, Biochimica e biotecnologie vegetali per la sostenibilità alimentare, Scienze e Tecnologie Alimentari, Alimentazione e salute, Economia, Legislazione, Inglese.

2° ANNO

Microbiologia degli Alimenti e Genetica agraria, Ingegneria delle Tecnologie Alimentari, Sistemi di elaborazione delle informazioni, insegnamenti a scelta*.

* **Insegnamenti a scelta:** Ispezione degli alimenti e analisi dei rischi, Laboratorio di scienze degli alimenti, Elementi di cooperazione allo sviluppo, Allergie e Intolleranze alimentari, Sicurezza Alimentare e Nutrizione nei Paesi in Via di Sviluppo.



AMMISSIONE

REQUISITI definiti annualmente nel bando di concorso.

ISCRIZIONE alle prove di ammissione sul sito www.unicampus.it/ammissioni, secondo le modalità indicate nel relativo bando di concorso.

CORSO DI LAUREA MAGISTRALE IN SCIENZE DELL'ALIMENTAZIONE E DELLA NUTRIZIONE UMANA



requisiti di accesso

Il Corso di Laurea Magistrale in Scienze dell'Alimentazione e della Nutrizione Umana **si rivolge a laureati che abbiano acquisito una buona preparazione nelle discipline chimiche, fisiche e matematiche**, un'approfondita conoscenza delle discipline biologiche e delle scienze degli alimenti. Gli studenti devono inoltre dimostrare una capacità di utilizzo della lingua inglese parlata e scritta (livello B1).

formazione di esperti del settore

Il percorso **forma esperti in grado di operare in**

- imprese della **ristorazione collettiva**;
- attività di **educazione alimentare** e di informazione scientifica in ambito di nutrizione;
- **aziende alimentari** interessate ad alimenti funzionali e **nutraceutici**;
- Enti e Istituzioni, anche sovranazionali, interessate a **tematiche di nutrizione nel mondo**.

Il Corso di Laurea Magistrale in Scienze dell'Alimentazione e della Nutrizione Umana si avvale del Comitato UCBM Imprese di cui fanno parte importanti aziende dei settori produttivi di riferimento.



TIPOLOGIA
Laurea magistrale

DURATA
2 anni

CFU
120

FREQUENZA
obbligatoria

**ottimo rapporto
docenti/studenti**

Il rapporto 1/13 fra docenti e studenti dell'Ateneo garantisce un dialogo personale e costante.

**accesso all'esame
di stato**

Il laureato magistrale in Scienze dell'Alimentazione e della Nutrizione Umana, previo superamento del relativo esame di Stato, **può iscriversi all'Ordine Nazionale dei Biologi.**

PIANO DI STUDI

1° ANNO

Neurofisiologia Applicata all'Alimentazione, Metodologie Biochimiche Applicate, Genomica Applicata, Chimica analitica e degli Alimenti, Biochimica e Biotecnologie Vegetali, Nutrizione e stato di salute, Tecnologie e Legislazione Alimentare, Alimentazione nel Mondo, insegnamenti a scelta*.

2° ANNO

Disturbi del Comportamento Alimentare, Farmacologia, Nutrizione Clinica, insegnamenti a scelta*.

* **Insegnamenti a scelta:** Alimentazioni e Analisi Cliniche, Integratori Alimentari: Salute e Sicurezza, Allergie e Intolleranze Alimentari, Elementi di Cooperazione allo Sviluppo, Elementi di Counseling Nutrizionale, Ispezione degli Alimenti e Analisi dei Rischi, Laboratorio di Scienze degli Alimenti, Nutrizione e Sport, Nutrizione nelle Malattie Cardiovascolari, Nutrizione in Oncologia, Sindrome Metabolica ed Endocrinologia dell'Obesità, Sicurezza Alimentare e Nutrizione nei Paesi in Via di Sviluppo.

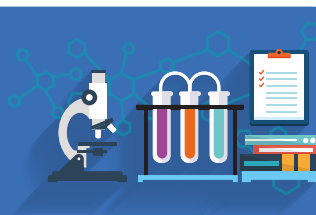
AMMISSIONE

REQUISITI definiti annualmente nel bando di concorso.

ISCRIZIONE alle prove di ammissione sul sito www.unicampus.it/ammissioni, secondo le modalità indicate nel relativo bando di concorso.



IL TUTORATO



L'Università Campus Bio-Medico di Roma offre ai propri studenti un servizio di tutorato in ingresso, in itinere e in uscita. I tutor sono docenti della Facoltà Dipartimentale, ricercatori, dottorandi e studenti degli ultimi anni.



IL TUTOR PERSONALE

Il tutor personale orienta lo studente a individuare le risorse e il potenziale di cui dispone per sviluppare le proprie capacità di apprendimento, a gestire eventuali difficoltà e ad assumersene la responsabilità attiva. Lo segue e lo aiuta ad affrontare diverse fasi del percorso universitario, inquadrandole in un contesto motivazionale e valoriale più ampio:

- l'inserimento nella vita dell'Ateneo;
- l'uso del tempo, l'organizzazione del lavoro e le metodologie di apprendimento;
- la pianificazione degli esami e l'autovalutazione dei risultati raggiunti;
- la motivazione, l'auto-efficacia e il rapporto con i docenti;
- gli obiettivi formativi e di apprendimento.

In tal senso, la relazione di tutorato personale, oltre a fornire strategie operative, è anche un'occasione di dialogo per approfondire la conoscenza di se stessi, intesa come stile personale rispetto al percorso di studi e al futuro professionale. Il tutor fornisce allo studente un orientamento professionale per un efficace inserimento nel mondo del lavoro, in relazione alle proprie capacità e attitudini personali. In particolare, promuove lo sviluppo delle soft skills (la consapevolezza di sé, il senso critico, la comunicazione efficace, la capacità decisionale e il problem solving), che consentono agli studenti di operare con competenza sia sul piano individuale sia su quello sociale e professionale.

IL TUTOR DI DISCIPLINA

Lavora a stretto contatto con il docente per aiutarlo a organizzare e gestire il Corso tenendo in considerazione le esigenze degli studenti. Funge così per questi ultimi da interlocutore privilegiato nello sforzo costante di favorire il dialogo e i processi di apprendimento.

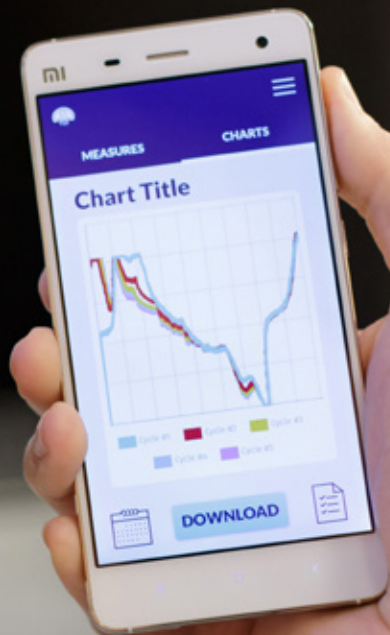
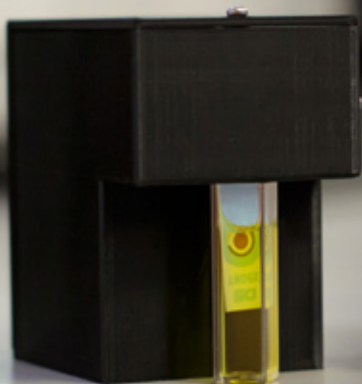
I LABORATORI DI RICERCA



L'Università Campus Bio-Medico di Roma possiede un **moderno Polo di Ricerca Avanzata in Biomedicina e Bioingegneria (PRABB)** dove gli studenti possono svolgere attività pratiche e dove le attività di ricerca producono risultati significativi in termini di produzione scientifica, progetti finanziati su bandi competitivi, sperimentazioni cliniche e brevetti. **L'Ateneo è anche la sede amministrativa dei Dottorati di Ricerca.** Sono attualmente attivi quelli in **Scienze Biomediche Integrate e Bioetica** e **Scienze e Ingegneria per l'Uomo e l'Ambiente/Science and Engineering for Humans and the Environment**.

Oltre ai laboratori didattici multidisciplinari e ai laboratori multimediali, la Facoltà Dipartimentale di Scienze e Tecnologie per l'Uomo e l'Ambiente è attiva nelle seguenti aree di ricerca con specifici laboratori:

- Elettronica per sistemi sensoriali - Laboratorio di Sensori per l'uomo e l'ambiente
- Filosofia della Scienza e dello Sviluppo Umano - Laboratorio di Dinamiche dei sistemi integrati
- Fisica Non Lineare e Modelli Matematici
- Neuroscienze molecolari - Laboratorio di Neuroscienze e nutrizione
- Nutrizione umana
- Scienze degli alimenti e della nutrizione - Laboratori di Chimica degli alimenti, Chimica analitica, Fisiologia e Biotecnologie vegetali



COOPERAZIONE E VOLONTARIATO



COOPERAZIONE UNIVERSITARIA ALLO SVILUPPO

L'Università Campus Bio-Medico di Roma offre agli studenti l'opportunità di partecipare ad attività di prevenzione, sanificazione, assistenza ed educazione sanitaria-alimentare, programmi di ricerca interuniversitari e progetti di realizzazione di infrastrutture d'interesse sociale nei Paesi in via di sviluppo.

Ogni anno vengono organizzati workcamp in Paesi del continente africano e dell'America Latina.

Tanzania

Promosso da Golfini Rossi Onlus, con il Consiglio per la Ricerca in Agricoltura e l'Analisi dell'Economia agraria (CREA), l'Università di Parma e alcuni atenei africani, il progetto è rivolto a migliorare le condizioni di igiene e salute e la qualità della vita di ventimila abitanti dei villaggi di Mvimwa.

Viene fornita assistenza sanitaria e nutrizionale in collaborazione con il Monastero di Mvimwa, il Distretto di Nkasi e il Regionale Hospital di Sumbawanga.

Perù

Un progetto dedicato alla popolazione rurale della Valle del Cañete, in collaborazione con la Fondazione RUI, il Centro Condoray e la Caritas della Prelatura di Yauos-Cañete: l'obiettivo è supportare le donne nel progresso personale e sociale attraverso attività di prevenzione e screening, con visite specialistiche nei villaggi e in ambulatorio.

Vengono fornite inoltre consulenze nutrizionali.



Madagascar

Aumentare le proprie competenze in medicina tropicale e trasferire capacità diagnostiche e terapeutiche avanzate nel Centro medico chirurgico Saint Damien nella città di Ambanja, è l'obiettivo del workcamp che permette agli studenti l'affiancamento e il training on the job anestesiological in sala operatoria.

VOLONTARIATO

Le attività di volontariato coinvolgono studenti, docenti e dipendenti dell'Ateneo a favore delle popolazioni fragili come malati, anziani, emarginati, immigrati, carcerati, vittime di catastrofi naturali, non abbienti.

Le iniziative si svolgono al di fuori dell'orario di lezione per gli studenti e al di fuori dell'orario lavorativo per i dipendenti. Sono promosse direttamente da UCMB insieme a imprese del territorio, cittadinanza attiva, istituzioni e parti terze che condividono finalità e scopi.

Le principali attività di volontariato sono indirizzate al supporto dei pazienti del Policlinico Universitario, dei bambini ospitati da CasAmica e delle persone non abbienti di Trigoria.

Le attività sono sostenute dal Comitato Cooperazione Universitaria allo Sviluppo e Volontariato, formato da docenti, dipendenti e studenti, per riconoscere l'importanza strategica della cooperazione universitaria allo sviluppo e del volontariato come espressione di un aspetto fondamentale della mission e dei valori di UCMB.

I SERVIZI PER GLI STUDENTI



AMMISSIONI E ORIENTAMENTO

Il Servizio Ammissioni e Orientamento dell'Università Campus Bio-Medico di Roma svolge consulenza per gli studenti che si avviano a concludere gli studi della scuola secondaria superiore, trovandosi così di fronte alla delicata e importante scelta del futuro percorso universitario. Molteplici iniziative sono organizzate nel corso dell'anno al fine di fornire tutte le informazioni sui Corsi di studio di proprio interesse, sulle attività didattiche ed extra-didattiche offerte dall'Ateneo, sulle modalità di ammissione ai Corsi di studio e sui servizi agli studenti. Il Servizio assicura inoltre supporto in tutte le fasi delle procedure concorsuali di ammissione ai Corsi di Laurea e Laurea Magistrale dell'Ateneo.

CAREER SERVICE

Il Career Service promuove il contatto di studenti e neolaureati con il mondo professionale, favorendo l'alternanza di momenti di studio e lavoro e **l'incontro tra domanda e offerta di opportunità lavorative**. L'Ateneo dispone anche di un Comitato UCBM Imprese che offre uno spazio stabile di confronto e consultazione tra mondo accademico e professionale, al fine di promuovere il costante aggiornamento dei programmi di studio, supportare la ricerca e favorire l'inserimento dei neolaureati nel mondo del lavoro.

Il Career Service

- Supporta studenti e neolaureati nelle attività di placement attraverso la ricerca di tirocini e stage che consentono di completare il percorso formativo e svolgere una prima esperienza lavorativa.
- Fornisce consulenze personalizzate a studenti e neolaureati nelle prime fasi del percorso professionale, con lo scopo di apportare miglioramenti strutturali o di contenuto ai curricula e alle lettere di presentazione, strutturare il profilo professionale attraverso i social network, guidare lo studente alla conduzione di un colloquio di successo.
- Assiste lo studente nei processi di selezione, nell'inserimento nel mondo del lavoro e nei successivi momenti di transizione e crescita.
- Assiste le imprese nella ricerca, analisi e valutazione dei curricula.
- Organizza presentazioni aziendali presso l'Ateneo, business game, job day e workshop tematici.

DIRITTO ALLO STUDIO

L'Ufficio Diritto allo Studio promuove **borse di studio e altre forme di agevolazioni economiche** in favore di studenti meritevoli e in condizioni economiche disagiate. I contributi sono erogati dall'Ateneo, dall'Ente per il Diritto agli Studi Universitari della Regione Lazio e da aziende con le quali l'Università ha attivato rapporti di collaborazione. I bandi di concorso per l'assegnazione delle borse di studio disponibili ogni anno sono consultabili sul sito **www.unicampus.it** nella sezione dedicata al Diritto allo Studio. Grazie all'accordo tra l'Ateneo e Intesa Sanpaolo gli studenti possono accedere al **prestito universitario Per Merito**, uno strumento di finanziamento flessibile e conveniente concesso agli interessati senza necessità di garanzie accessorie per sostenere le spese di studio.

SOSTEGNO ALLA DISABILITÀ E DSA

L'Università Campus Bio-Medico di Roma prevede, presso l'ufficio del Diritto allo Studio, il servizio di accoglienza degli studenti con disabilità e diagnosi di Disturbi Specifici dell'Apprendimento (DSA).

ALLOGGI E RISTORAZIONE

L'Ufficio Diritto allo Studio supporta gli studenti in cerca di alloggio aiutandoli a individuare la soluzione migliore in base alle proprie esigenze. È disponibile per offrire informazioni relative a:

- abitazioni nei pressi dell'Università;
- collegi universitari della Fondazione RUI (www.fondazionerui.it);
- Foresteria del Borgo Primo Centro.

Il campus universitario è dotato di **3 sale ristorante accessibili a studenti, personale e visitatori**. Studenti e personale dell'Università Campus Bio-Medico di Roma usufruiscono dei servizi di ristorazione a prezzi agevolati, a condizione di esibire alla cassa il proprio badge di riconoscimento.

RELAZIONI INTERNAZIONALI

L'Università Campus Bio-Medico di Roma ha sviluppato una rete di relazioni internazionali, scientifiche e didattiche per **favorire la mobilità di studenti**, docenti e personale sanitario e tecnico-amministrativo presso aziende e sedi universitarie europee (Erasmus+ for Study ed Erasmus+ for Traineeship). Inoltre offre il necessario supporto amministrativo per periodi di mobilità internazionale non inclusi nel progetto Erasmus+ e finalizzati ad attività di tirocinio o di elaborazione della tesi di laurea.

CAPPELLANIA

La Cappellania offre formazione spirituale a tutti i membri della comunità universitaria che lo desiderano. I cappellani sono a **disposizione di quanti necessitano di consiglio e orientamento per lo sviluppo della vita personale**, relativamente ad aspetti umani e spirituali.



CAMPUS LIFE



ATTIVITÀ SPORTIVE

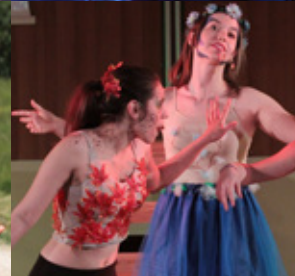
La vita universitaria è fatta anche di momenti di svago, amicizia e crescita personale.

Le iniziative promosse in collaborazione con l'**Associazione Sportiva Dilettantistica Campus Bio-Medico** si rivolgono agli amanti degli sport individuali e di squadra, coinvolgendo studenti, dipendenti, docenti ed ex alunni dell'Ateneo in discipline sportive quali calcio, basket, volley, running, vela, tennis e sci. Gli studenti possono inoltre accedere a condizioni agevolate ad alcune strutture sportive convenzionate.

ATTIVITÀ CULTURALI

Le attività culturali si integrano con la formazione tecnico-scientifica al fine di arricchire il percorso formativo anche con contenuti artistico-culturali che contribuiscono allo sviluppo armonico della vita universitaria.

Si organizzano durante l'anno visite guidate nei luoghi di interesse artistico, storico e culturale della città di Roma e dintorni e spettacoli teatrali e musicali. Tra le attività in sede si segnalano il **Laboratorio Teatrale**, il **Coro Polifonico**, l'**Ensemble cameristico**, il corso di **Fotografia** e il **Cineforum**. Annualmente l'Università organizza il **Campus' Got Talent**, spettacolo in cui studenti, docenti e personale amministrativo si esibiscono in gare di canto, musica, recitazione e intrattenimento, danza e sport artistici, grazie anche alla disponibilità in sede di una **Sala musica attrezzata**.



NUMERI UTILI



SEGRETERIA STUDENTI

tel. 06.22541.9044/9047/9043/9042 | segreteriastudenti@unicampus.it

UFFICIO AMMISSIONI E ORIENTAMENTO

tel. 06.22541.9056/8121/8715 | orientamento@unicampus.it

UFFICIO TUTORATO

tel. 06.22541.9641 | tutoratoSANU@unicampus.it

CAREER SERVICE

tel. 06.22541.9057/8705 | careerservice@unicampus.it

SEGRETERIA DIDATTICA FACOLTÀ DIPARTIMENTALE DI SCIENZE E TECNOLOGIE PER L'UOMO E L'AMBIENTE

Tel. 06.22541.9285/9058 | s.miglietta@unicampus.it - m.visicchio@unicampus.it

DIRITTO ALLO STUDIO

tel. 06.22541.9040/1630 | diritto.studio@unicampus.it

RELAZIONI INTERNAZIONALI

tel. 06.22541.8124/8887 | relazioni.internazionali@unicampus.it | erasmus@unicampus.it

BIBLIOTECA

tel. 06.22541.9050/9051/9052/8060 | biblioteca@unicampus.it

ATTIVITÀ SPORTIVE

tel. 06.22541.1630/9040 | campusport@unicampus.it

ATTIVITÀ CULTURALI

tel. 06.22541.9014 | m.maruca@unicampus.it

COME RAGGIUNGERCI



Università Campus Bio-Medico di Roma

Via Álvaro del Portillo, 21 (zona Trigatoria) - 00128 Roma

DALL'AEROPORTO DI FIUMICINO

- 30 minuti in taxi, costo di circa 45 euro
- Leonardo Express fino alla Stz. Termini, metro B fino a Laurentina, autobus linea 72

DALL'AEROPORTO DI CIAMPINO

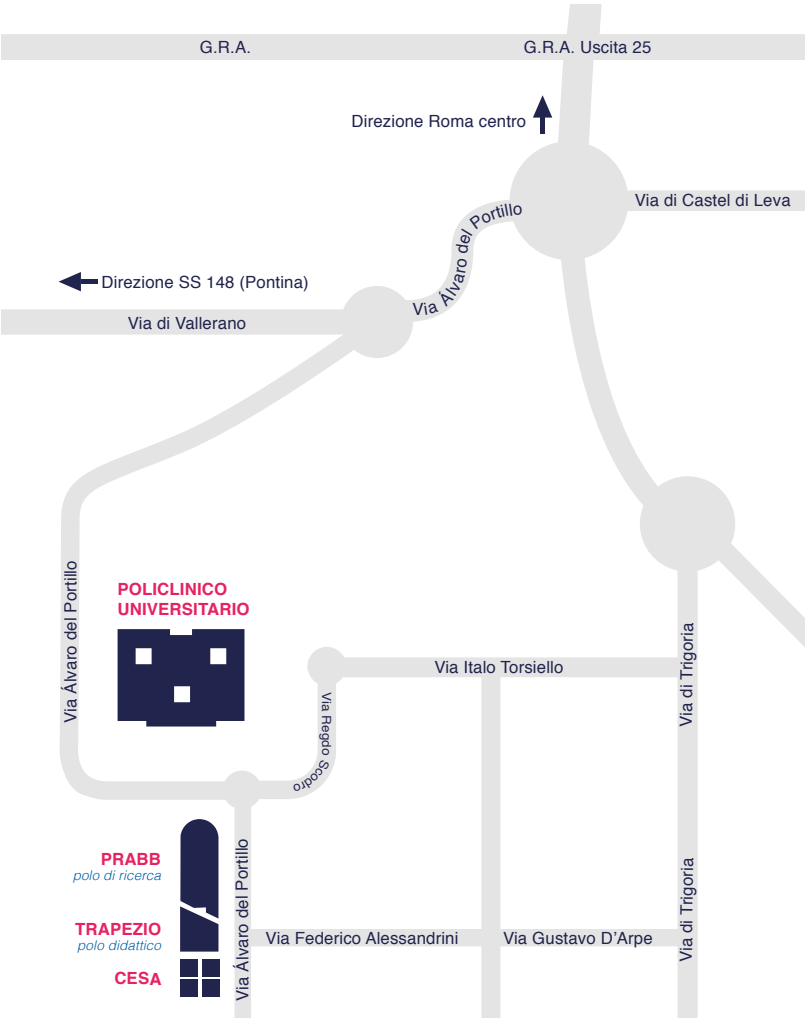
- 20 minuti in taxi, costo di circa 30 euro
- autobus (Atac/Cotral) fino a Stz. Termini, metro B fino a Laurentina, autobus linea 72

DALLA STAZIONE TERMINI E DALLA STAZIONE TIBURTINA

- metro B fino a Laurentina, autobus linea 72

IN AUTO DAL GRA (A90)

- uscita 25, Laurentina, direzione Ardea – Università Campus Bio-Medico di Roma



G.R.A.

G.R.A. Uscita 25

Direzione Roma centro

Via di Castel di Leva

Direzione SS 148 (Pontina)

Via di Vallerano

Via Álvaro del Portillo

Via Álvaro del Portillo

**POLICLINICO
UNIVERSITARIO**



Via Hegdo Scotti

Via Italo Torsiello

Via di Trigoria

PRABB
polo di ricerca

TRAPEZIO
polo didattico

CESA



Via Álvaro del Portillo

Via Federico Alessandrini

Via Gustavo D'Arpe

Via di Trigoria





UNIVERSITÀ CAMPUS BIO-MEDICO DI ROMA

Via Álvaro del Portillo, 21 - 00128 Roma

POLICLINICO UNIVERSITARIO

Via Álvaro del Portillo, 200 - 00128 Roma

**POLO DI RICERCA AVANZATA
IN BIOMEDICINA E BIOINGEGNERIA (PRABB)**

Via Álvaro del Portillo, 21 - 00128 Roma

www.unicampus.it

